

ECOSLATE



ECOSLATE

L'ardesia è una roccia utilizzata da millenni come materiale da pavimento e rivestimento date le sue spiccate caratteristiche estetiche e tecniche. Anche se l'ardesia naturale è durevole e facile da lavorare, è però una roccia "tenera" e le pavimentazioni in ardesia sono quindi facilmente soggette a essere graffiate. Con le attuali tecnologie, il gres porcellanato ci offre la grande opportunità di replicare, modificare e migliorare ciò che troviamo in natura, renderlo più economico ed ecosostenibile grazie al circolo virtuoso della produzione ceramica che permette un minor impatto ambientale rispetto all'estrazione in cava. Anche la proposta estetica viene ampliata con colori diversi rispetto al colore originale grigio o nero dell'ardesia e la grafica resa più elegante e contemporanea. La nostra collezione Ecoslate, sviluppata in quattro colori ben bilanciati, è proposta nei diversi formati 30x60 - 60x60 - 60x120 - 90x90 per dare ampio spazio di scelta progettuale.

Slate is a rock that has been used for millennia as a floor and wall material due to its outstanding aesthetic and technical characteristics. Although natural slate is durable and easy to work with, it is a "soft" rock and slate floors are therefore easily prone to being scratched. With current technologies, porcelain stoneware offers us a wonderful opportunity to replicate, modify and improve what we find in nature, making it more economical and eco-sustainable thanks to the virtuous circle of ceramic production that allows for a reduced environmental impact compared to quarrying. The aesthetic offer is also expanded with different colours compared to the original grey or black of the slate and the graphic result is made more elegant and contemporary. Our Ecoslate collection, developed in four well-balanced colours, is available in different formats 30x60 - 60x60 - 60x120 - 90x90 to give you plenty of design options.

L'ardoise est une roche utilisée depuis des millénaires comme matériau de sol et de mur en raison de ses caractéristiques esthétiques et techniques exceptionnelles. Bien que l'ardoise naturelle soit durable et facile à travailler, il s'agit d'une roche « tendre », et les sols en ardoise sont donc facilement sujets aux rayures. Avec les technologies actuelles, le grès cérame nous offre la grande opportunité de reproduire, de modifier et d'améliorer ce que nous trouvons dans la nature, en le rendant plus économique et écodurable grâce au cercle vertueux de la production de céramique, qui permet un impact environnemental moindre par rapport à l'exploitation en carrière. La proposition esthétique est également élargie avec des couleurs différentes par rapport au gris ou au noir d'origine de l'ardoise, et les graphismes sont rendus plus élégants et contemporains. Notre collection Ecoslate, développée en quatre couleurs bien équilibrées, est proposée en différents formats (30x60 - 60x60 - 60x120 - 90x90) pour donner amplement d'espace pour le choix du design.

Schiefer ist ein Gestein, das aufgrund seiner hervorragenden ästhetischen und technischen Eigenschaften seit Jahrtausenden als Boden- und Wandmaterial verwendet wird. Obwohl Naturschiefer langlebig und leicht zu bearbeiten ist, handelt es sich um ein "weiches" Gestein, weshalb Schieferböden leicht zerkratzt werden können. Mit den heutigen Technologien bietet uns das Feinsteinzeug eine großartige Möglichkeit, das, was wir in der Natur vorfinden, nachzubilden, zu verändern und zu verbessern, was dank des positiven Kreislaufs der Keramikproduktion, die eine geringere Umweltbelastung im Vergleich zur Steinbruchgewinnung ermöglicht, wirtschaftlicher und ökologisch nachhaltiger ist.

Auch das ästhetische Angebot wird auch durch andere Farben als das ursprüngliche Grau oder Schwarz des Schiefers und durch elegantere und modernere Grafiken erweitert. Unsere Ecoslate-Kollektion, die in vier ausgewogenen Farben entwickelt wurde, ist in verschiedenen Formaten 30x60 - 60x60 - 60x120 - 90x90 erhältlich, um zahlreiche Gestaltungsmöglichkeiten zu bieten.



p.06
grey



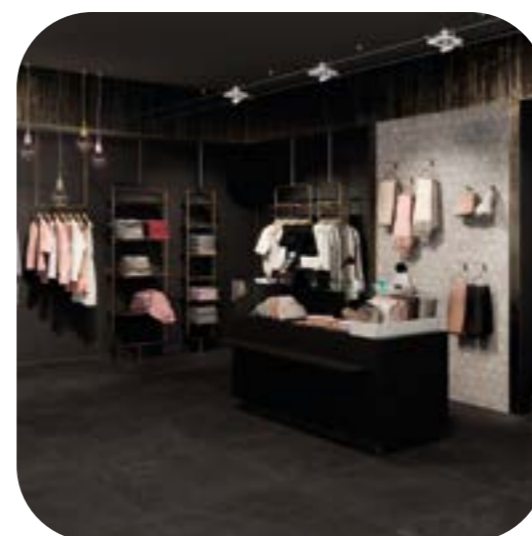
p.38
beige



p.18
white



p.08
grey



p.24
black



p.32
beige



p.14
white



p.36
beige



ECOSLATE
grey



Ecoslate Grey RT 90x90

grey





Ecoslate Grey RT 60x120 · Batik Grey RT 60x120



batik



grey

ECOSLATE

white







white



white



Ecoslate White RT 90x90

white



ECOSLATE
black



Ecoslate Black RT 90x90 · Mosaico Esa Grey Batik 30x34

black



Ecoslate Black RT 90x90
26 | 27



Mosaico Esa Grey Batik 30x34



black



Ecoslate Black RT 60x120

ECOSLATE
beige







batik



beige

Ecoslate Beige RT 60x120 - Batik Beige RT 60x120



Ecoslate Beige RT 90x90

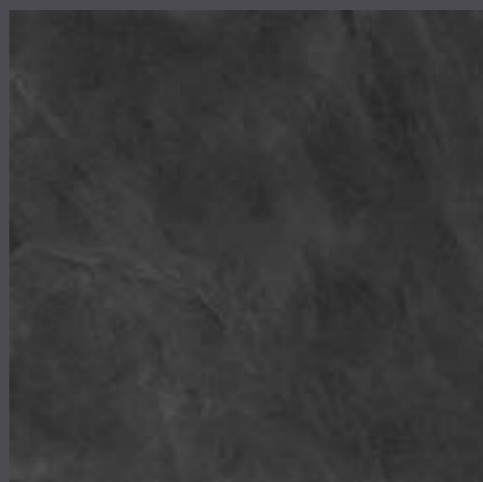
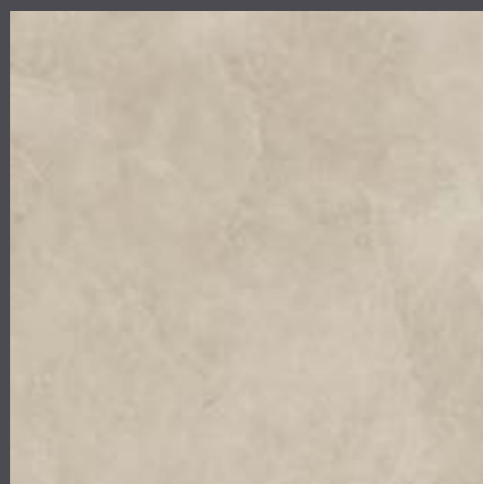
beige



Ecoslate Beige 2 cm RT 60x60

ECOSLATE

collezione



GRES PORCELLANATO SMALTATO - GLAZED PORCELAIN STONEWARE -
GRÈS CÉRAME ÉMAILLÉ - GLASIERTES FEINSTEINZEUG



 BEIGE PEI V	RT 9.5 60x120	RT 9 60x60	NOR1 8.5 60x60	RT 20 R11 60x60	RT 9 90x90	RT 9 R11 90x90
		RT 9 30x60	NOR1 8.5 30x60			
 GREY PEI V	RT 9.5 60x120	RT 9 60x60	NOR1 8.5 60x60	RT 20 R11 60x60	RT 9 90x90	RT 9 R11 90x90
		RT 9 30x60	NOR1 8.5 30x60			
 WHITE PEI V	RT 9.5 60x120	RT 9 60x60	NOR1 8.5 60x60	RT 20 R11 60x60	RT 9 90x90	
		RT 9 30x60	NOR1 8.5 30x60			
 BLACK PEI IV	RT 9.5 60x120	RT 9 60x60			RT 9 90x90	
		RT 9 30x60				
 ANTRACITE PEI IV		NOR1 8.5 60x60	RT 20 R11 60x60			
		NOR1 8.5 30x60				
 BATIK BEIGE PEI IV	RT 9.5 60x120	RT 9 60x60				
					RT 9.5 60x60	RT 9 60x60
 BATIK GREY PEI IV					RT 9.5 60x120	RT 9 60x120

GRES PORCELLANATO SMALTATO - GLAZED PORCELAIN STONEWARE -
GRÈS CÉRAME ÉMAILLÉ - GLASIERTES FEINSTEINZEUG



MOSAICI - MOSAIC - MOSAÏQUE - MOSAIK

 T.36 PSLMOM 30x30 Mosaico Ecoslate Beige	 T.36 PSLMON 30x30 Mosaico Ecoslate Grey	 T.36 PSLMOL 30x30 Mosaico Ecoslate White	 T.36 PSLMOP 30x30 Mosaico Ecoslate Black
 PSLMOZ 30x34 Mosaico Esa Beige Batik	 PSLMOV 30x34 Mosaico Esa Grey Batik		

PEZZI SPECIALI - TRIMS - PIÈCES SPÉCIALES - SONDERTEILE - СПЕЦИАЛЬНЫЕ ИЗДЕЛИЯ

PRJS19 1,5x120
Bacchetta 120 Alu Double Gold

PRJS18 1,5x120
Bacchetta 120 Alu Double Silver

PRJS23 0,5x120
Bacchetta 120 Alu Glitter Gold

PRJS22 0,5x120
Bacchetta 120 Alu Glitter Silver

PRJS27 1x120
Bacchetta 120 Utile Alu Soft Gold *

PRJS26 1x120
Bacchetta 120 Utile Alu Soft Metal *

* Bacchetta 120 Utile Alu Soft Gold/Metal utile anche come angolo esterno di raccordo - Bacchetta 120 Utile Alu Soft Gold/Metal also useful as an outside corner connection - Bacchetta 120 Utile Alu Soft Gold/Metal également utile comme angle de raccordement extérieur - Bacchetta 120 Utile Alu Soft Gold/Metal auch als Außen-Eckverbinder verwendbar

GRADINI DA FONDO - STEPS FROM PLAIN TILES - NEZ DE MARCHÉ OBTENU DE FOND - STUFEN AUS GRUNDFLIESEN



< 20 mm
disponibile su richiesta

Gradino Lineare	Gradino Angolare (dx)	Gradino Elle Lineare	Gradino Elle Angolare

Consegna 20 giorni lavorativi dalla conferma ordine - Delivery 20 working days from order confirmation

= 20 mm
disponibile su richiesta

Bordo Arrotondato 180°	Gradino Becco Civetta	Copertina

Consegna 30 giorni lavorativi dalla conferma ordine - Delivery 30 working days from order confirmation

Formato	Spessore	Beige	Grey	White	Black	Antracite	Batik Beige	Batik Grey
60x120 RT	9,5 mm	PSLPRMC2	PSLPRNC2	PSLPRLC2	PSLPRPC2		PSLPRZC2	PSLPRVC2
90x90 RT	9 mm	PSLPR2S	PSLPR3S	PSLPR1S	PSLPR4S	-	-	-
90x90 RT Grip	9 mm	PSLPR6S	PSLPR7S	-	-	-	-	-
60x60 RT	9 mm	PSLPRFC	PSLPRGC	PSLPPRC	PSLPRHC		PSLPRJC	PSLPRKC
60x60 Nat	8,5 mm	PSLP0FB	PSLP0GB	PSLP0EB	-	PSLP0HB	-	-
60x60 RT Grip	20 mm	PSLPRR	PSLPRS	PSLPRQ	-	PSLPRT	-	-
30x60 RT	9 mm	PSLPRBC	PSLPRCC	PSLPRAC	PSLPRDC	-	-	-
30x60 Nat	8,5 mm	PSLP0BB	PSLP0CB	PSLP0AB	-	PSLP0DB	-	-
30x30 Mosaico		PSLMOM	PSLMON	PSLMOL	PSLMOP	-	-	-
30x34 Mosaico Esa		-	-	-	-		PSLMOZ	PSLMOV
Pezzi Speciali								
6,7x120 Battiscopa	9,5 mm	PSLBRM	PSLBRN	PSLBRL	PSLBRP	-	-	-
7x90 Battiscopa	9 mm	PSLBR2	PSLBR3	PSLBR1	PSLBR4	-	-	-
6,7x60 Battiscopa	9 mm · 8,5 mm	PSLBRF	PSLBRG	PSLBRE	PSLBRH	PSLBOHB	-	-

IMBALLI - PACKING - EMBALLAGES - VERPACKUNGSDATEN

ARTICOLI	PZ x BOX	MQ x BOX	KG x BOX	BOX x PAL	MQ x PAL	KG x PAL
60x120	2	1,44	29,00	36	51,84	1059
90x90	2	1,62	32,40	20	32,40	663
60x60 RT	4	1,44	28,00	30	43,20	855
60x60 Nat	4	1,44	23,36	30	43,20	716
60x60 2 cm	2	0,72	32,66	32	23,04	1060
30x60 RT	7	1,26	23,00	40	50,40	935
30x60 Nat	8	1,44	23,36	40	57,60	950
Mosaico 30x30	4	0,36	7,60	-	-	-
Mosaico Esa 30x34	4	0,41	8,80	-	-	-
Bacchetta 120	4	-	-	-	-	-
Battiscopa 120	8	-	7,00	-	-	-
Battiscopa 90	16	-	16,90	-	-	-
Battiscopa 60	16	-	14,89	-	-	-

	<p>Gres porcellanato smaltato. Piastrelle di ceramica pressate a secco. Caratteristiche di qualità secondo i test di controllo previsti dalla norma EN 14411 appendice G gruppo Bla GL Glazed porcelain stoneware. Dry-pressed ceramic tiles. Quality specifications, according to control tests of EN 14411 Appendix G group Bla GL Grès cérame émaillé. Carreaux céramiques pressés à sec. Caractéristiques de qualité d'après les essais de contrôle norme EN 1441 Appendice G groupe Bla GL Glasiertes Feinsteinzeug. Trocken gepresste Keramikfliesen. Qualitätseigenschaften nach Norm EN 14411 Anhang G Gruppe Bla GL Глазурованный Керамогранит. В соответствии с требованиями стандарта EN 14411, методы испытаний по EN 10545, Приложение G, для керамической плитки сухого прессования с низким водопоглощением $E \leq 0,5\%$, группа Bla</p>
	<p>Rettificato Rectified Rectifié Rektifiziert Ректифицированный</p>
	<p>Non Rettificato Not rectified Pas rectifié Nicht rektifiziert Неректифицированный</p>
	<p>Spessore Thickness Épaisseur Stärke Толщина</p>
	<p>DIN 51130 Classificazioni scivolosità, piedi calzati Slipperiness classification, with shoes Rutschhemmungsklassifizierung Classement résistance à la glissance, pieds chaussés Классификация устойчивости к скольжен, ноги обутые</p> <p>R9 3°-10° R10 10°-19° R11 19°-27° R12 27°-35° R13 >35°</p>
	<p>DIN 51097 Classificazioni scivolosità, piedi nudi Slipperiness classification, barefoot Rutschhemmungsklassifizierung, barfuß Classement résistance à la glissance, pieds nus Классификация устойчивости к скольжен, босиком</p> <p>A 12°-18° A+B 18°-24° A+B+C >24°</p>
	<p>Variazione moderata Moderate variation Variation modérée Mäßige Abweichung Умеренная Неоднородность</p>
	<p>Prodotti destinati ad ambienti sottoposti a traffico medio e ad un'azione abrasiva medio-bassa: es. studi, soggiorni Tiles for areas with average traffic and medium to low abrasion, e.g. studyng rooms, living rooms Produits destinés à des locaux soumis à un trafic moyen et à une abrasion moyenne-basse: ex. salles d'études et de séjour Produkte für Räume mit geringer Gehbelastung und mittel-geringem abreibenden Schmutz, wie Arbeits-, Wohnzimmer</p>
	<p>Prodotti destinati ad ambienti sottoposti a traffico medio forte con azione abrasiva media: es. ingressi, cucine di case private Tiles for areas with medium high to high traffic and average abrasion, e.g. foyer, kitchen in private residences Produits destinés aux locaux soumis à un trafic moyen fort avec action abrasive moyenne: ex entrées, cuisines de maisons privée Produkte für Räume mit mittelstarker Gehbelastung und mit mittelmäßig abreibendem Schmutz, wie z.B. Eingänge, Privatküchen</p>
	<p>Prodotti destinati ad ambienti sottoposti a traffico intenso: es. ristoranti, uffici, negozi, uffici pubblici Tiles for areas with intense traffic, e.g. restaurants, offices, shops, public offices Produits destinés aux locaux soumis à un trafic intense: ex. restaurants, bureaux, magasins, lieux publics Produkte, die für Räume mit intensiver Gehbelastung bestimmt sind, wie Restaurants, Büros, Ladenlokale, öffentliche Büros</p>
	<p>Prodotti destinati ad ambienti sottoposti a traffico particolarmente intenso Tiles for areas with especially intense traffic. Produits destinés aux locaux soumis à un trafic particulièrement intense. Produkte, die für Räume mit besonders intensiver Gehbelastung bestimmt sind</p>
	<p>Progettato e prodotto in Italia Designed and produced in Italy Produit entièrement développée en Italie In Italien konzipiert und hergestellt Разработан и произведен в Италии</p>
	<p>Multiformato Multisize Multiformat Multiformat Мультиформатный</p>
	<p>Grande varietà grafica Wide graphic range Grande variété graphique Breite grafische Vielfalt Большое разнообразие графических</p>

L'Azienda si riserva la facoltà di modificare in qualunque momento le informazioni e le caratteristiche tecniche illustrate nel presente catalogo, che non sono comunque da ritenersi legalmente vincolanti. Pesi, colori e misure possono subire variazioni tipiche del particolare processo di cottura del materiale ceramico. I colori e le caratteristiche estetiche dei prodotti sono quanto più possibile vicini a quelli reali, nei limiti consentiti dai processi di stampa. Tutti i formati si intendono nominali.

The Company reserves the right, at any time and without prior notice, to change the information and technical characteristics given in this catalogue, none of which are to be considered legally binding. Weights, colours and dimensions are subject to the normal variations resulting from the ceramic firing process. Withing the limits of printed material, the colours and aesthetic features of the products illustrated correspond as closely as possible to those of the actual products. All sizes are to be considered nominal.

L'entreprise se réserve le droit de modifier à tout moment les informations et les caractéristiques figurant dans ce catalogue laquelle ne sauraient en tout état de cause engager juridiquement l'entreprise. Les poids, les coloris et les dimension peuvent subir des variations, dues au processus de cuisson particulier du matériau céramique. Les coloris et les caractéristiques esthétiques des produits sont présentés de la façon la plus réaliste possible, dans les limites permises par les processus d'impression. Tous les formats indiqués sont les formats nominaux.

Die Firma behält sich das Recht vor, die in diesem Katalog enthaltenen, unverbindlichen Angaben und technischen Eigenschaften jederzeit zu verändern. Gewichte, Farben und Abmessungen können infolge des besonderen Brennverfahrens des Keramikmaterials variieren. Die Abbildungen der Farben und die ästhetischen Merkmale entsprechen nach Möglichkeit und innerhalb der durch die Drucktechnik gesetzten Grenzen den Produkten. Alle Formate sind Richtmaße.

Concept e Graphic Design
Marketing Paul&Co Ceramiche

Ambientazioni
Marketing Paul&Co Ceramiche
MK Archviz

Foto
Marketing Paul&Co Ceramiche
New Photodigital

Coordinamento
Marketing Paul&Co Ceramiche

Stampa
Ephemeris

2023

Per alcune immagini contenute nel presente catalogo non è stato possibile rintracciare tutti gli aventi diritto. Paul&Co si dichiara disponibile a valutare eventuali richieste.

Paul&Co has not been able to find out who reserves the copyright on some images appearing on this catalogue. Paul&Co is willing to take into consideration any eventual request.

PAUL
ceramiche 

VIA EMILIA OVEST 54/C - 42048 RUBIERA (RE) ITALY
TEL. +39 0536 1945128 - FAX +39 0536 824333
www.paulceramiche.it - info@paulceramiche.it



MADE
IN
ITALY

PAUL
ceramiche 

VIA EMILIA OVEST 54/C - 42048 RUBIERA (RE) ITALY

TEL. +39 0536 1945128

www.paulceramiche.it - info@paulceramiche.it